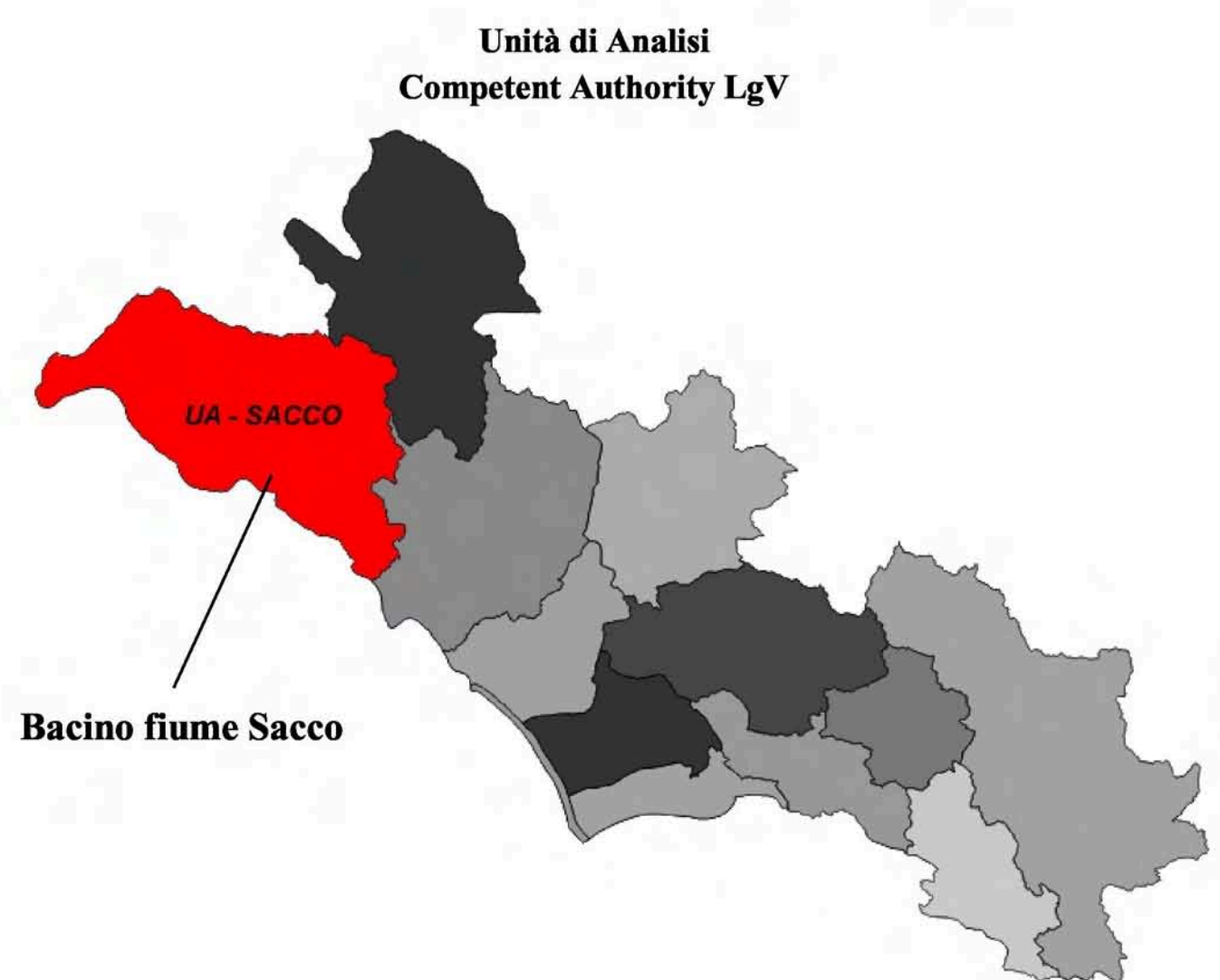
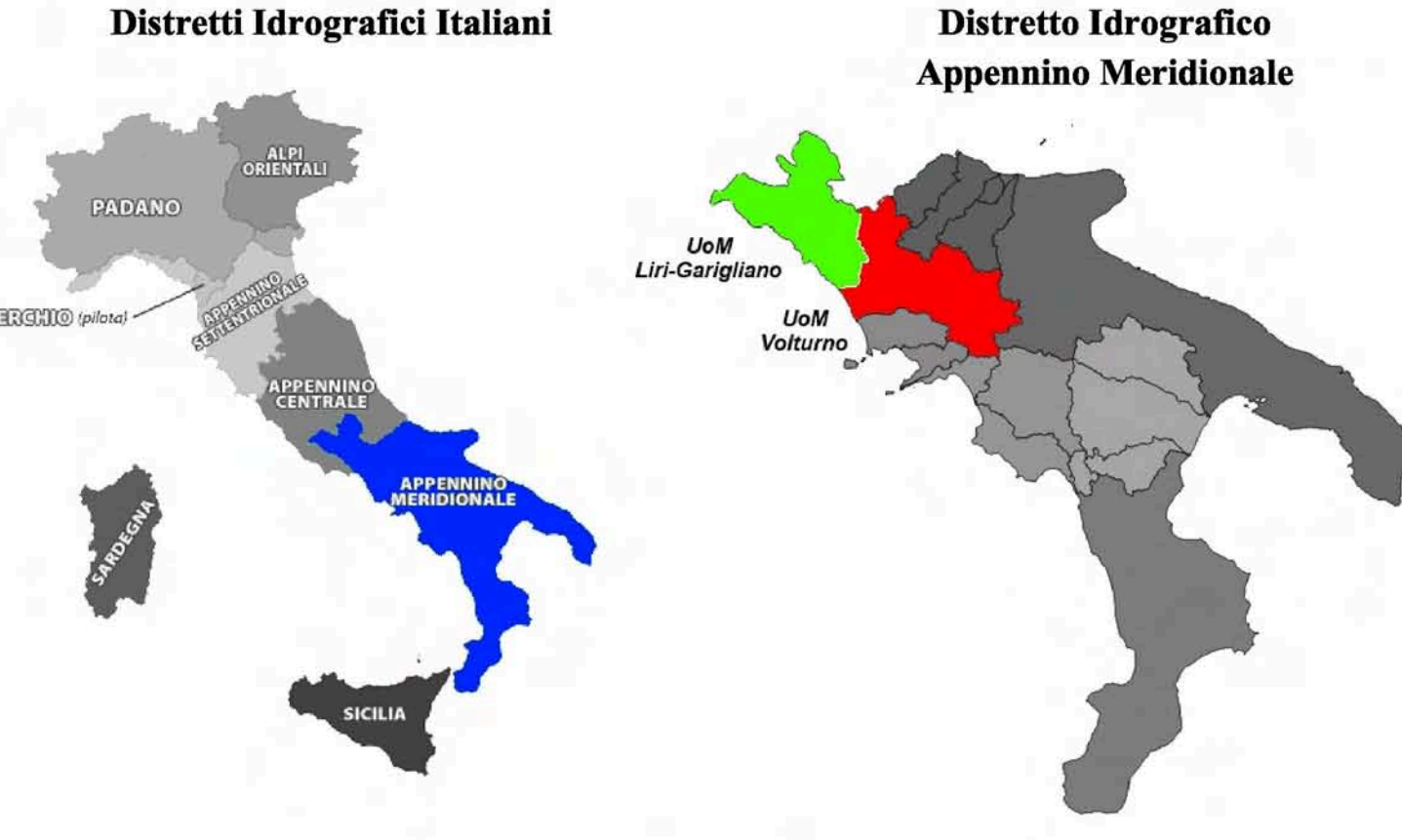




Autorità di Bacino
dei Fiumi Liri-Garigliano e Volturno

Supporto per la Riperimetrazione del Sito di Interesse Nazionale "Bacino del Fiume Sacco"	
Elaborato	
Stralcio Carta Geomorfologica	TAV. 4
Piano Stralcio Assetto Idrogeologico Rischio Frana	
Scala	1: 50.000

INQUADRAMENTO



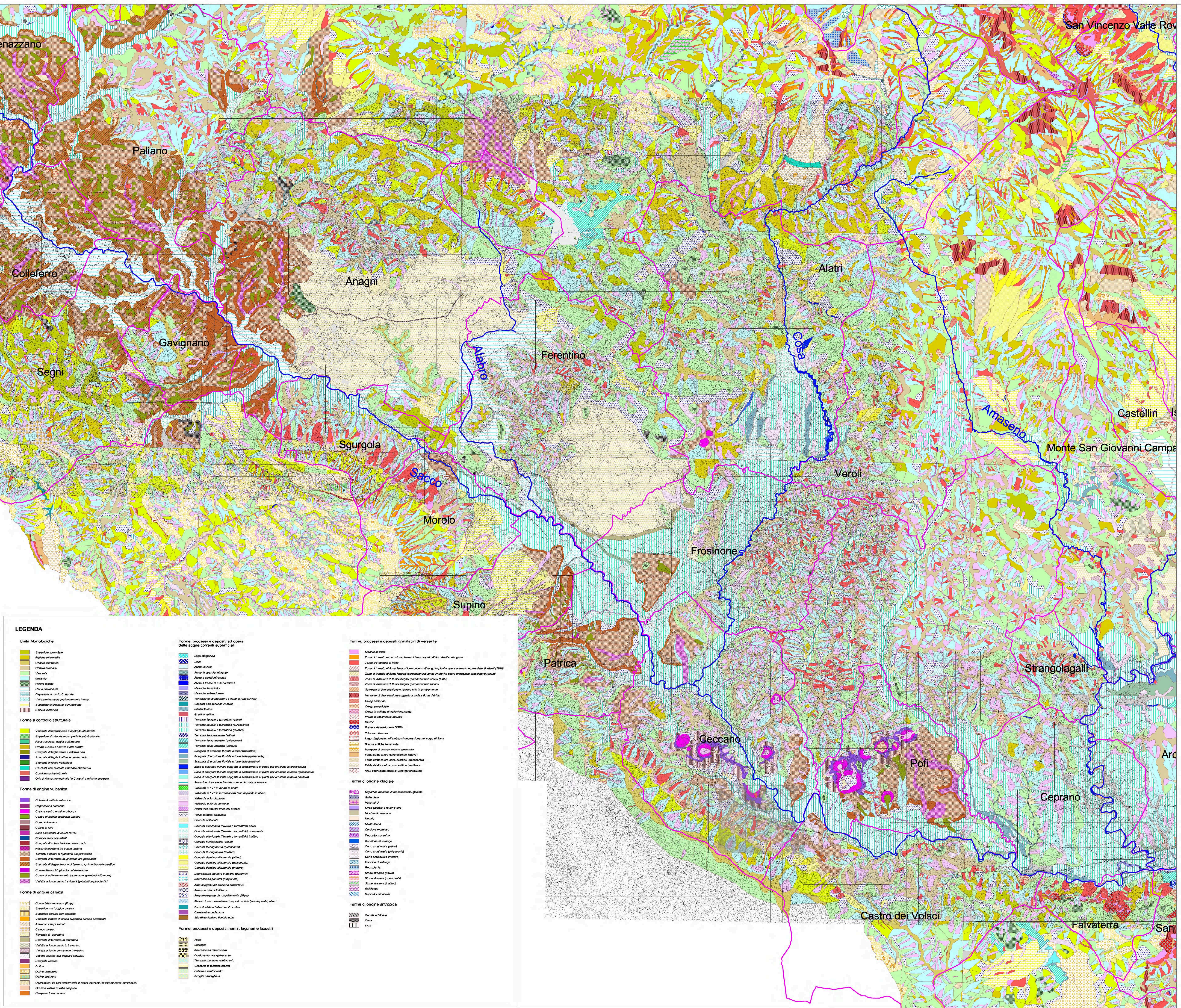
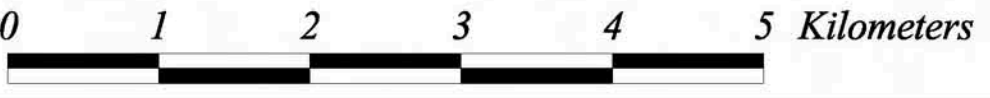
LEGENDA

- Limiti Comunali
- Reticolo idrografico principale (fonte AdB LgV)

Particolare attenzione per la Riperimetrazione va posta all'Unità
Morfologica legata alla dinamica fluviale quali:
la Piana Alluvionale, le Depressioni morfostrutturali, le Forre
e tutte le Forme, processi e depositi ad opera delle acque
correnti superficiali

Elaborazione : 2003
Approvazione: Comitato Istituzionale 5 aprile 2006

Base cartografica: CTRSK REGIONE LAZIO 2002/2009 (1:5000)



LEGENDA

- Unità Morfologiche
- Forme, processi e depositi ad opera delle acque correnti superficiali
- Forme di controllo strutturale
- Forme di origine vulcanica
- Forme di origine carsica
- Forme di origine glaciale
- Forme di origine antropica
- Forme, processi e depositi marini, lagunari e lacustri